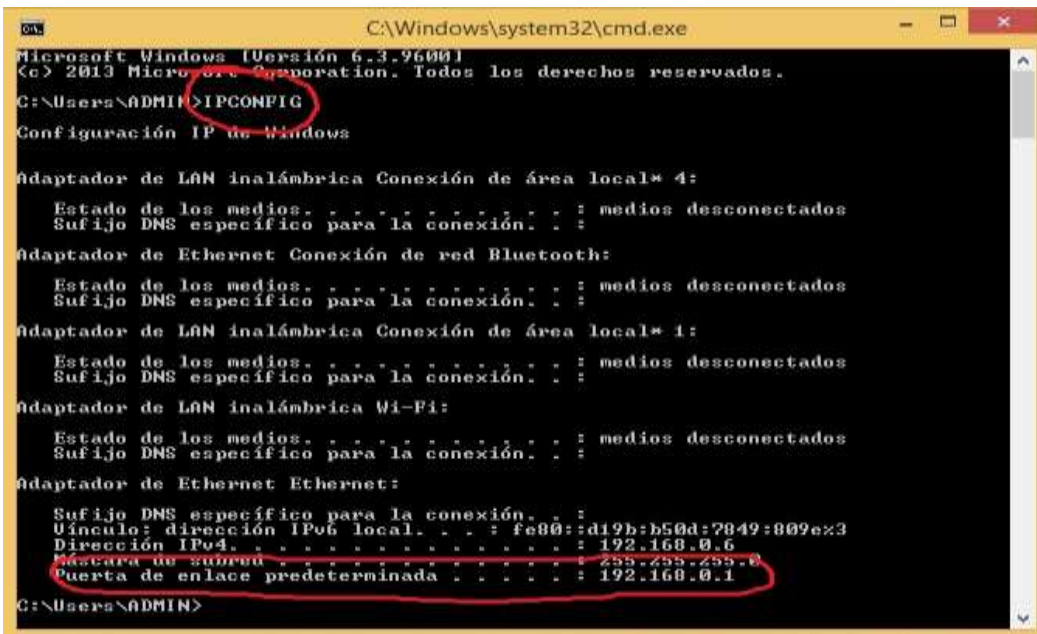


## NOTA IMPORTANTE ANTES DE COMENZAR:

LA PUERTA DE ENLACE (ROUTER) DEBE SER 192.168.1.1 EN TODOS LOS CASOS! PARA SABER DESDE WINDOWS INGRESAMOS EN INICIO Y LUEGO EJECUTAR. INGRESAMOS EL COMANDO CMD Y UNA VEZ ABIERTA LA VENTANA NEGRA COMO SE MUESTRA EN LA IMAGEN INGRESAMOS EL COMANDO IPCONFIG. ¡AL MOMENTO DE INSTALAR LA CAMARA ES NECESARIO CONECTAR LA MISMA VIA CABLE DE RED AL ROUTER POR UNICA PRIMERA VEZ!



```
C:\Windows\system32\cmd.exe
Microsoft Windows [Versión 6.3.9600]
(c) 2013 Microsoft Corporation. Todos los derechos reservados.
C:\Users\ADMIN>IPCONFIG_
```



```
C:\Windows\system32\cmd.exe
Microsoft Windows [Versión 6.3.9600]
(c) 2013 Microsoft Corporation. Todos los derechos reservados.
C:\Users\ADMIN>IPCONFIG
Configuración IP de Windows

Adaptador de LAN inalámbrica Conexión de área local* 4:
    Estado de los medios. . . . . : medios desconectados
    Sufijo DNS específico para la conexión. . . :

Adaptador de Ethernet Conexión de red Bluetooth:
    Estado de los medios. . . . . : medios desconectados
    Sufijo DNS específico para la conexión. . . :

Adaptador de LAN inalámbrica Conexión de área local* 1:
    Estado de los medios. . . . . : medios desconectados
    Sufijo DNS específico para la conexión. . . :

Adaptador de LAN inalámbrica Wi-Fi:
    Estado de los medios. . . . . : medios desconectados
    Sufijo DNS específico para la conexión. . . :

Adaptador de Ethernet Ethernet:
    Sufijo DNS específico para la conexión. . . :
    Vínculo: dirección IPv6 local. . . : fe80::d19b:b50d:7849:809e%3
    Dirección IPv4. . . . . : 192.168.0.6
    Máscara de subred . . . . . : 255.255.255.0
    Puerta de enlace predeterminada . . . . . : 192.168.0.1
C:\Users\ADMIN>
```

# MANUAL DE INSTALACION CAMARA IP TK-0109

1º Conectar cable Ethernet y cable corriente del transformador al Router Wi-Fi y a la cámara

2º Descargar la Aplicación "XMeye" por el App Store en tu celular



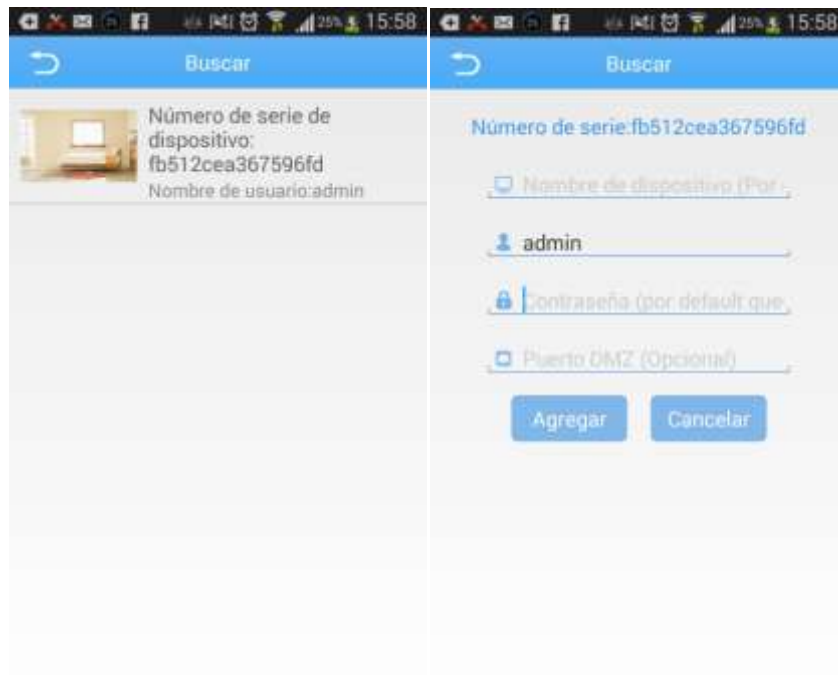
3º Abrir la Aplicación y ingresar a "Inicio sesión local" en la parte inferior



Buscar dispositivos en red Wi-Fi en "+", luego oprimir en "Buscar"



4º Ingresar al dispositivo que nos aparece, y en nombre colocar "admin", sin contraseña, sin puerto DMZ, luego "Agregar", Automáticamente nos dará imagen.



Una vez agregada la cámara en el menú ir a "Lista de dispositivos" oprimir en el dibujo del

"lápiz en el papel"

para ver el NUMERO DE SERIE, que puede ser letras y números combinados. Ejemplo

"907533754dbb2add"



## PARA LEVANTAR LA CAMARA POR COMPUTADORA

5º Ingresar a la pagina "[WWW.XMEYE.NET](http://WWW.XMEYE.NET)" (Solo es compatible con **internet explore**)

Elegir "**Login del dispositivo**" colocar N° de Serie y Nombre de usuario "admin" / sin contraseña luego poner código de verificación, Loguearse (Login)



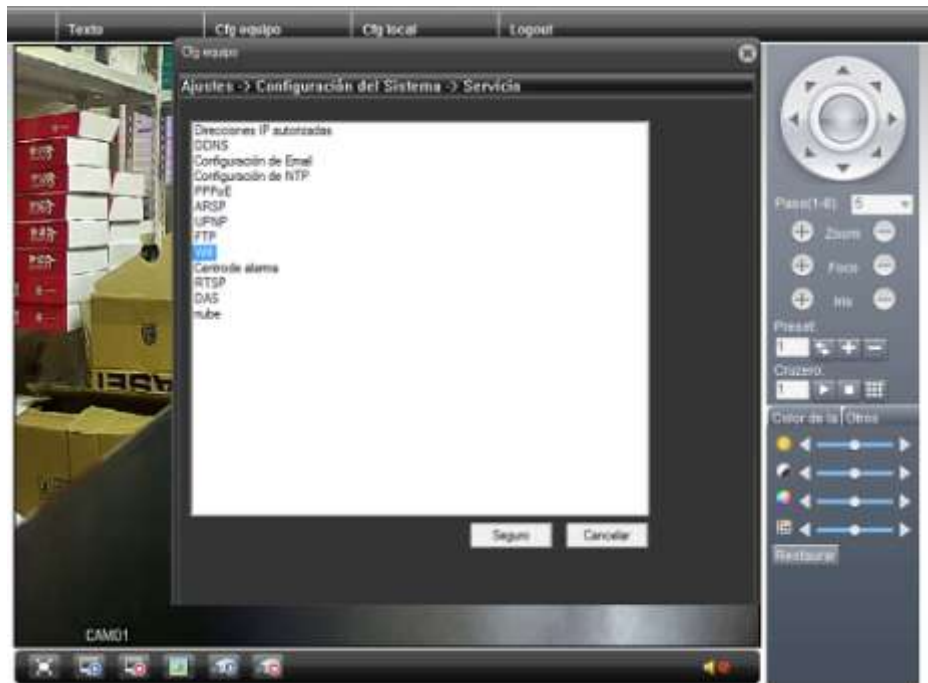
Elegir Opcion "**Conetar todos los canales (Principal)**"  
Luego ya nos aparecera la imagen emitida por la camara



Configurar camara en Wi-Fi ir a "Cfg equipo" / Oprimir el asterisco / luego Servicio



Entrar en Wi-Fi elegir la señal la cual pertenece el Router donde conectamos anteriormente la camara, poner contraseña, tildar en las dos ventanitas y oprimir en Seguro, las dos veces que lo pida la App





Una vez seguidos estos pasos puede retirar el Cable Ethernet y la cámara quedara conectada en la red Wi-Fi

**¡NOTA IMPORTANTE:**

**¡EL SMARTPHONE O TABLET DEBE ESTAR CONECTADO A LA MISMA RED WIFI DEL ROUTER DONDE SE CONECTA VIA CABLE LA CAMARA! ¡SINO SERA IMPOSIBLE AL TELEFONO UBICAR LA CAMARA EN LA MISMA RED!**